



海津市社協だより

発行/海津市社会福祉協議会 創刊号

社会福祉法人

海津市社会福祉協議会誕生



▲平田やすらぎ会館
(平田支所)



◀南濃ゆとりの森 (本部事務局)

海津ひまわり▼
(海津支所)

旧海津郡3町社協が合併し、平成17年4月1日に社会福祉法人海津市社会福祉協議会が誕生しました。今後とも誰もが安心して暮らせるまちを目指して地域住民の皆様と共に歩んでいきたいと思ひます。



ふれあいネットワーク



編集後記

心あたたまる寄付

お知らせ

相談日のご案内

4月の行事予定

在支コーナー………

4

窓口のご案内

海津市社協の組織図………

3

事業計画及び予算………

2

海津市社協誕生………

1



事業計画及び予算



1.法人運営事業

- 理事会・評議会の開催
- 苦情解決
- 会員募集による自主財源の確保
- 計画的人事と人事交流の促進
- 職員研修の充実

2.ふれあいのまちづくり事業

- 総合相談事業「海津市なんでも相談センター」
- 地域福祉活動研修会
- 福祉推進委員の設置
- 近隣助け合いネットワーク事業
- ふれあいいきいきサロン活動支援事業
- 福祉教育アカデミー（訪問介護員養成研修）
- 心身障害児者たなばたまつり
- 視覚障害者社会見学
- 長良川ふれあいマラソン大会
- 生活福祉資金貸付事業
- 地域福祉権利擁護事業
- 子育て支援事業

3.広報企画事業

- 社会福祉大会
- 社協だよりの発行
- ホームページ開設・管理・運営

4.ボランティア活動事業

- ボランティア市民活動センター登録幹旋
- ボランティア情報誌の発行
- ボランティア講座
- 福祉協力校助成事業
- ボランティアスクール
- ボランティア団体・NPO団体支援事業

5.共同募金配分事業

- 心身障害者クリスマス会
- 視覚障害者のつどい
- ひとり暮らし老人のつどい

6.在宅介護支援センター事業

- 介護に関する総合相談
- 福祉機器の展示・紹介
- 実態把握
- 介護予防プランの作成
- 地域ケア会議の開催
- 運営協議会の設置・開催

7.在宅福祉推進事業

- 介護予防教室の開催
- 食事サービスの実施
- 家族介護者教室の開催

8.児童デイサービス事業

- ①まつぼっくり園運営事業
 - 療育支援
 - 言語指導
 - 発達相談
- ②ささゆり園運営事業
 - 療育支援
 - 言語指導
 - 音楽療法

9.心身障害者小規模授産所

- はばたき運営事業
 - 社会体験
 - 岐阜県障害者スポーツ大会
 - はばたき夏祭り
 - 親子宿泊研修旅行
 - クラブ活動

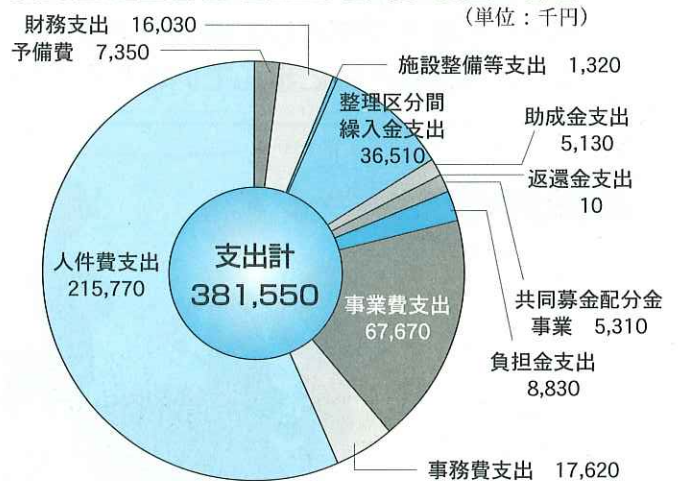
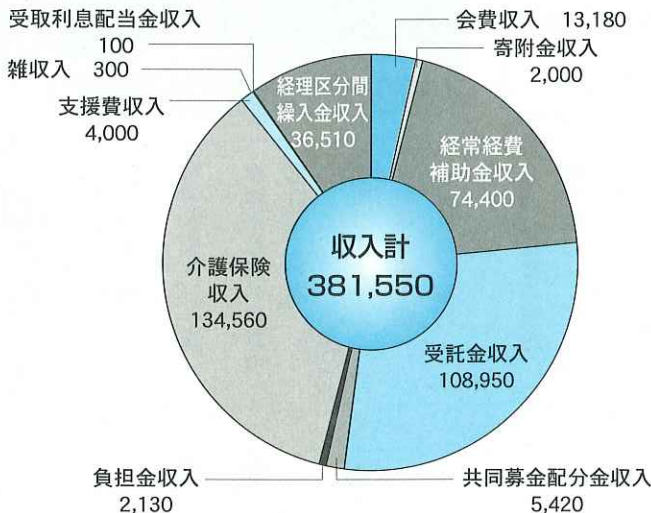
10.介護保険事業の運営

- 海津市ケアマネジメントセンター
 - ・ケアプラン作成
 - ・介護保険の訪問調査
- デイサービスセンター南濃
- デイサービスセンター平田
- ホームヘルプサービス

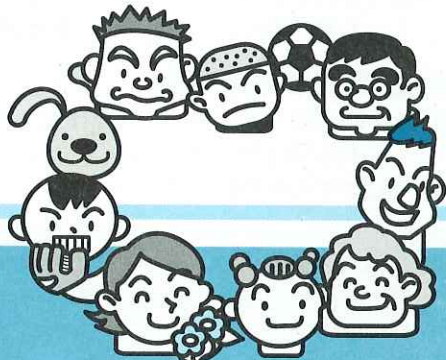
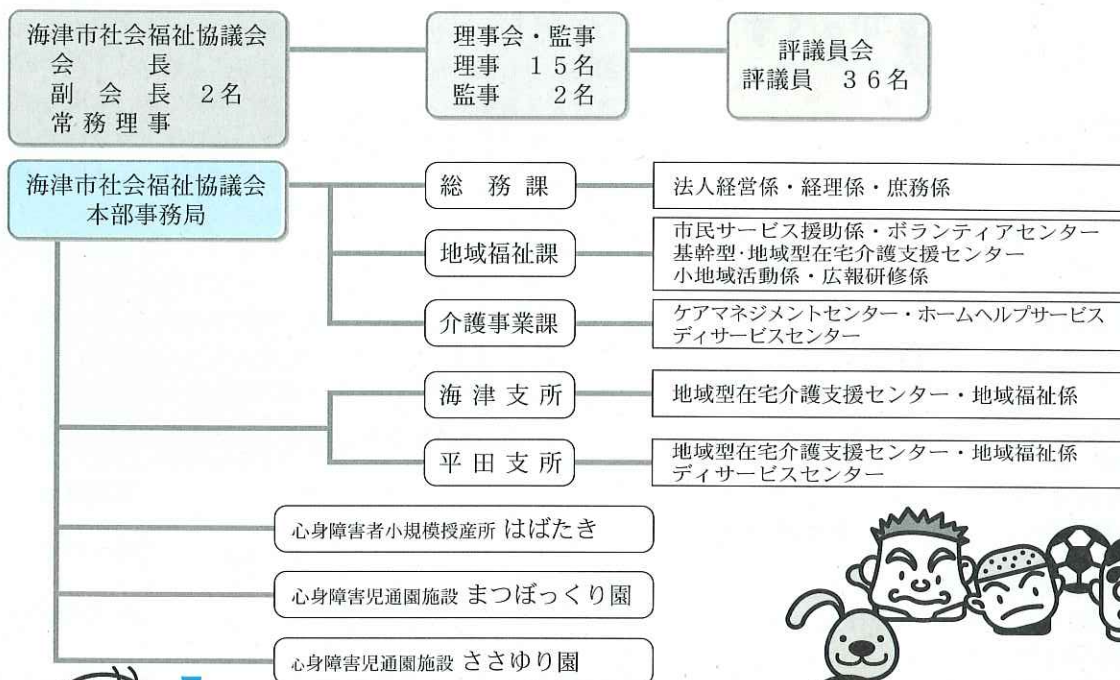
11.団体事務

- 共同募金運動の実施

平成17年度 海津市社協一般会計資金収支予算



海津市社協の組織



窓口のご案内

★心配ごと相談

場所：海津支所（海津ひまわり）

★法律相談

（要予約・先着順）

- 海津地区：海津支所（海津ひまわり）
 - 平田地区：平田支所（平田やすらぎ会館）
 - 南濃地区：本部事務局（南濃ゆとりの森）
- ※予約・問い合わせにつきましては本部事務局・各支所にて承ります。
※詳しい日程についてはP4をご覧ください。

★結婚相談

場所：平田支所（平田やすらぎ会館）

★小地域活動に関する相談

（近隣ネットワーク活動・ふれあいいきいきサロン・福祉推進委員など）
日時：平日 8:30～17:15
場所：本部事務局・各支所
※本部と支所が連携をとりながらお受け致します。

★ボランティアセンターへの登録・ボランティア活動保険加入

日時：平日 8:30～17:15
場所：本部事務局・各支所
※本部と支所が連携をとりながらお受け致します。

★ボランティアコーディネートに関する相談

日時：平日 8:30～17:15
場所：本部事務局（南濃ゆとりの森）

★介護に関する相談

日時：平日 8:30～17:15
場所：本部事務局・各支所（関連記事P4）

★介護保険ケアプランに関する相談

日時：平日 8:30～17:15
場所：本部事務局・各支所

★家族介護用品支給事業

●本部事務局・各支所（在宅介護支援センター）の窓口にて相談、給付券の申請・発行を行います。
※本誌P4に問い合わせ先等を掲載しております。





心配ごと相談 (秘密厳守・無料)

日時：4月5日(火)・12日(火)・19日(火)・26日(火)
5月10日(火)・17日(火)・24日(火)・31日(火)
いづれも 13:00~16:00

場所：海津総合福祉会館ひまわり

予約が必要です!

法律相談 (秘密厳守・無料・要予約・1件30分)

南濃地区：4月13日(水)・5月18日(水) 9:30~11:30

会場 南濃ゆりの森 (先着順4件まで)

海津地区：4月19日(火)・5月17日(火) 13:30~15:30

会場 海津ひまわり (先着順4件まで)

平田地区：4月25日(月)・5月23日(月)13:30~16:00

会場 平田やすらぎ会館 (先着順5件まで)

結婚相談 (秘密厳守・無料)

日時：4月4日(月)・18日(月) 5月2日(月)・16日(月)

いづれも13:30~16:00

場所：平田やすらぎ会館

【予約・問合せ】 海津市社会福祉協議会

お気軽に

本部事務局 ☎ 55-2300

海津支所 ☎ 53-1167

平田支所 ☎ 66-3899

★ふれあいのまちづくり推進事業の指定を受けています。
(国庫補助事業)

在宅介護支援センターのご案内

在宅介護支援センターは、高齢者の方の介護が必要な状態になった場合などに、その状態や状況に応じて在宅福祉サービスを紹介したり、各種相談に無料で応じる機関です。

市内にお住まいの介護をされている方々(または本人)の介護に関する悩みや心配ごとの相談を受け、快適な生活を送れるように、家族の負担を出来るだけ軽くするように、いろいろな保健・福祉サービスの紹介や、申請の手続きを行います。もちろんプライバシーや秘密は厳守いたします。

また、家族を支援する介護者教室や介護者交流事業、介護が必要とならないための介護予防事業も定期的の実施いたしますので積極的にご利用ください。

市内各在宅介護支援センターお問い合わせ先

窓口	住所	電話番号
南濃	南濃町駒野827-1 総合福祉会館ゆりの森内	55-0595
平田	平田町仏師川483 やすらぎ会館内	65-0065
海津	海津町高須517-1 総合福祉会館ひまわり内	53-4141

4月の行事予定

5日(火) 食事サービス(海津地区)

7日(木) 食事サービス(平田地区)

20日(水) 食事サービス(海津地区)

心あたたまる寄付

(敬称略・順不同)

〈社会福祉事業〉

◎二月十四日(月)

海津町歌謡同好会

現金 三二、五七九円

◎二月二十二日(火)

高田 伊藤 卯一

オムツたぐさん

◎二月二十五日(金)

高須生活学校

現金 一〇、〇〇〇円

◎二月二十八日(月)

南濃町役場課長会

現金 六、五四二円

◎二月二十八日(月)

コスモス会

現金 五、〇〇〇円

◎三月一日(火)

匿名

現金 九二四円

◎三月四日(金)

高齢者学級

現金 七、二〇二円

◎三月十六日(水)

万町 光野雄二

現金 二〇、〇〇〇円

◎三月十七日(木)

国委嘱委員 代表者

人権擁護委員 吉田正輝

現金 三、一九〇円

〈新潟中越地震災害義援金〉

◎二月八日(火)

養南中学校三年

現金 二、四五〇円

◎二月九日(水)

山崎ソフトボールクラブ

現金 一〇、〇〇〇円

★本誌の音訳テープ・点訳誌を希望される方は下記までご連絡下さい。

海津市社協だより 創刊号 (平成17年4月5日発行)

編集・発行/社会福祉法人 海津市社会福祉協議会

〒503-0495 岐阜県海津市海津町南濃町駒野827-1

南濃総合福祉会館ゆりの森内

TEL 0584-55-2300 FAX 0584-55-1990

URL <http://www.kaizu-wel.jp/>

E-mail info@kaizu-wel.jp

海津支所 〒503-0654 岐阜県海津市海津町高須517-1

海津総合福祉会館ひまわり内

TEL 0584-53-1167 FAX 0584-53-4602

平田支所 〒503-0311 岐阜県海津市平田町仏師川483

平田やすらぎ会館内

TEL 0584-66-3899

お知らせ

海津市社会福祉協議会のホームページを開設致しました。

フレッシュな情報を提供致しておりますのでぜひアクセス下さい。アドレスは・・・

<http://www.kaizu-wel.jp/>

編集後記

平成17年3月28日海津市が誕生し、4月1日に海津市社会福祉協議会が誕生しました。これからも地域住民の皆様と共に「誰もが安心して暮らせるまちづくり」を目指して邁進していきたくと思っておりますのでよろしくお願致します。(一)