

ぬくもり

2012.10
No. 91

編集・発行／社会福祉法人 海津市社会福祉協議会

今月の題字
平田町高田
ひしだもえさん
の作品です。

車いす・アイマスク・高齢者疑似体験コース



福祉講話・盲導犬見学コース



先生の福祉教育講座



手話・点字コース



夏のボランティア体験

ボランティアスクールとは？

小中学生・高校生・教職員を対象に開催し、私たちが住んでいる町を明るく住みやすくするにはどうすれば良いのかを考え、学び、行動していくために、その基礎となるボランティア精神（思いやりの心・共感の心）を養うことを目的としています。

赤い羽根共同募金が始まります。

全国共通シンボル

赤い羽根



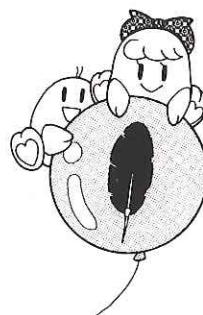
10月1日▶12月31日

共同募金会海津市支会

赤い羽根募金目標額	6,129,000円
歳末たすけあい募金目標額	2,637,000円
合計目標額	8,766,000円

募金形態

- 戸別募金** 各世帯に自治会ごとに取りまとめていただきます。
一世帯あたり……600円
(赤い羽根募金、歳末たすけあい募金を同時に集めさせていただきます。)
- 街頭募金** お千代保稲荷神社参道などで募金を呼びかけます。
- 法人募金** 企業などにご協力いただく募金です。
- 学校募金** 学校で自主的に取り組んでいただきます。
- 職域募金** 会社で働いている人たちに、ご協力いただく募金です。
- イベント募金** 海津市産業感謝祭などに参加します。
- 募金箱** 市内のコンビニなどに募金箱を設置します。



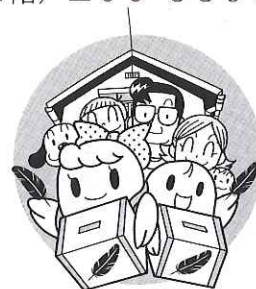
皆様のご協力をお願いいたします。

募金受付窓口

- 〈南濃〉海津市社会福祉協議会本所(南濃総合福祉会館ゆりの森内) ☎55-2300
- 〈海津〉海津市社会福祉協議会海津支所(海津総合福祉会館ひまわり内) ☎53-4141
- 〈平田〉海津市社会福祉協議会平田支所(平田総合福祉会館やすらぎ会館内2階) ☎66-3899

赤い羽根共同募金運動 日程

10月 1日(月)	街頭募金	お千代保稲荷神社参道
10月27日(土)	イベント募金	2012海津市産業感謝祭
12月 1日(土)	街頭募金	お千代保稲荷神社参道
	イベント募金	海津市社会福祉大会



※共同募金への寄付金には、税制上の優遇措置が受けられる場合があります。

※なお、この募金はすべて岐阜県共同募金会を通じて社会福祉施設や団体・社会福祉協議会などへ配分されます。

社協だより“ぬくもり第90号”におけるお詫びと訂正

先月発行した本誌3ページの「平成24年度 海津市社会福祉協議会会費報告」において誤りがありました。ここに訂正し、深くお詫び申し上げます。

(誤) 北海道 7,000 (正) 北海道 17,000

社協会費のご協力 ありがとうございました

一般会費	(敬称略)
上野河戸北条自治会	16,000円
松山区自治会松山中東班	32,000円

平成24年9月15日現在

東日本大震災義援金 ありがとうございます

南濃温泉水晶の湯義援金箱	6,779円
中島 秀吉	2,000円
市井モータース	19,382円
下多度フェスティバル	11,018円
サロン藤沢	8,036円
匿名	100,000円
総合福祉会館義援金箱(海津・南濃・平田)	2,606円
合計	149,821円

平成24年9月11日現在 (敬称略・順不同)



ひまわりの義援金箱に
寄せられました(匿名)

皆さまのご協力ありがとうございます。

これまでに皆様から寄せられました義援金は**2,821,304円**になりました。この義援金は中央共同募金会を通じて被災地へ届けられます。

なお、義援金の受付は3月31日までとなりましたので、引き続きご協力よろしく申し上げます。

海津市なんでも相談センター

「海津市なんでも相談センター」は市民の皆さまの日常生活での悩みや困りごとを少しでも軽減できるよう努め、必要に応じて関係機関と連絡を取り、問題解決につなげます。相談上の秘密は固く守ります。責任と誠意をもって対応させていただきます。

法律相談

不本意な契約、離婚問題、土地の境界、相続、財産に関することなど、法律に関することはなんでもご相談ください。
なお予約が必要ですので、各会場へお申し込みください。

〈相談日〉

南濃会場 (南濃総合福祉会館 ゆとりの森)	毎月第2水曜日 午前9時30分～11時30分
海津会場 (海津総合福祉会館 ひまわり)	毎月第3火曜日 午後1時30分～3時30分
平田会場 (平田総合福祉会館 やすらぎ会館)	毎月第4月曜日 午後1時30分～4時

〈相談員〉 弁護士

〈問い合わせ・申し込み〉 南濃会場 (南濃本所) ☎55-2300
海津会場 (海津支所) ☎53-4141
平田会場 (平田支所) ☎66-3899

結婚相談

当センターでは、結婚・出会いに関する相談をはじめ、登録者の紹介やお見合いの開催など、人生の良きパートナーとの出会いをサポートする結婚相談を行っております。

また、西濃地区結婚相談員連絡会に加盟しており広域での活動も行っておりますので、お気軽にご相談ください。

〈日にち〉 毎月第1・第3月曜日
※祝祭日はお休み

〈時間〉 午後1時30分～4時まで

〈相談員〉 結婚相談員

〈会場〉 平田総合福祉会館 やすらぎ会館

〈問い合わせ〉 平田支所 ☎66-3899

心配ごと相談

あなたの悩み・不安を

軽くお手伝い

日常生活での困りごと、職場でのトラブルなど、悩みや不安がありましたらどうぞお気軽にご相談ください。

〈日にち〉 火曜日
※第3火曜日と祝祭日はお休み

〈時間〉 午後1時～4時まで

〈相談員〉 心配ごと相談員

〈会場〉 海津総合福祉会館 ひまわり

〈問い合わせ〉 海津支所 ☎53-4141

災害ボランティアコーディネーター養成講座

応用編

災害はいつどこで起こるかわかりません。しかし住民自らが動くことで被害を減らすことはできます。

そこで、海津市で災害が起こった場合に住民が主体となって動く災害ボランティアコーディネーターの養成を行います。

東日本大震災の教訓から「災害時に誰一人見逃さない」地域づくりを目指し、地域ぐるみで見守り、支えあうためには一体どうしたらよいか、一緒に考えてみませんか。

参加者募集!

主催	海津市社会福祉協議会	場所	海津総合福祉会館ひまわり
日時	第1回 平成24年11月11日(日) 9:00~12:00	参加対象	海津市内在住又は在勤の方 (原則全日程参加できる方)
	第2回 平成24年11月17日(土) 9:00~12:00	定員	40名
	第3回 平成24年11月18日(日) 8:00~10:00	受講料	無料
	第4回 平成24年11月23日(金) 13:00~15:00	申込締切	平成24年10月12日(金)
		申込方法	電話で名前、住所、電話番号をお伝えください。

参加申し込み及びお問い合わせ先 海津市社会福祉協議会 ☎55-2300 担当：大橋

地域の中でいきいきと

～ふれあいいきいきサロン～

スズランサロン

8月28日(火)今尾ポケットパークで、スズランサロン(平田町上本町)が開催されました。

今回のサロンは毎年恒例となっている“流しそうめん”が行われました。

今年で4回目となった流しそうめんに、参加者からは「毎年このサロンのメンバーで流しそうめんをするのがすごく楽しみ。」や「大勢で食事すると、よりおいしく感じる。」という感想が聞かれ、大いに盛り上がりました。



▲ 毎年恒例となったスズランサロンの流しそうめん

当日は、そうめんのほか、おにぎりやスイカなどもおいしくいただき、大変有意義な一日となりました。

おっはーサロン

おっはーサロン(平田町高田)で出張介護予防教室を開催しました。

初めて見る、緑・黄・赤のゴムバンド(ボディコントロールバンド)に皆さん興味津々。体に巻いて腰や肩をまわしたり、歩いたりしました。ゴムバンドを巻き付けるとあら不思議!体がシャキーンとして楽に動かせるんです。

気持ちのいい汗をかいた参加者らは、「家に帰ったらお父さんに、今日はサロンじゃなくて、ジムに行ってきたって言おうかしら・・・」と笑顔で話していました。



▲ あらまめ、足が軽く上がるわねー

心あたたまるご寄附

ありがとうございました

	(敬称略・順不同)
匿名	紙おむつ 2袋
ドラッグストアアイシイ海津店	紙おむつ等 6箱
菱田 重吉	紙おむつ 29袋



▲ 姿勢がよくなるわー

介護予防教室

「PピンPピンK特別★」発汗コース



いつまでも健康で、元気にきらめく生活を送ることができるよう「介護予防教室」を開催しています。参加を通じて交流の輪も広がっています。
 楽しく介護予防に取り組みませんか。ご参加お待ちしております。

〈日程〉平成24年**11**月～平成25年**1**月(全12回) 午前**10**時～**11**時**30**分

11月	5日(月)	12日(月)	19日(月)	26日(月)
12月	3日(月)	10日(月)	17日(月)	25日(火)
1月	7日(月)	15日(火)	22日(火)	28日(月)

〈講師〉健康づくりリーダー

〈参加費〉**1,500**円(保険料込)

〈会場〉南濃総合福祉会館ゆとりの森
2階 大会議室

〈申込期間〉**10**月**10**日(水)～**24**日(水)

〈対象者〉海津市内在住65歳以上の方
(新規申込優先)

〈申込先〉南濃本所(南濃町駒野827-1 ゆとりの森内)
海津支所(海津町高須517-1 ひまわり内)
平田支所(平田町仏師川483 やすらぎ会館内)

〈定員〉**40**名(定員になり次第締切)

〈問い合わせ先〉海津支所 ☎53-4141

デイサービスセンター南濃



▲盆踊りに思わず体が動き出しました

音頭に合わせて♪

デイサービスセンター南濃は、8月3日(金)ゆとりの森2階で行われた盆踊り大会に参加しました。

利用者の皆さんは、特製のうちわや南濃中部婦人会手作りの梅ジュースをいただき、「私も昔はよく踊ったわ～」と盆踊りを楽しんでいました。

最後は南濃町出身の演歌歌手、千原富美子さんの歌声に聞き入り、利用者の皆さんは来年も会える事を楽しみに、千原さんと固く握手をしていました。

海津市デイサービスセンター南濃 ☎55-1417

“魚ってフニフニしているんだ!”

ひとり親家庭 一日里親事業

8月19日(日)ひとり親家庭の児童とその家族を対象とした日帰り旅行「南知多で海の仲間たちとふれあおう!」を開催しました。

今年は98名が参加し、南知多ビーチランドとおもちゃ王国に出かけました。ジリジリと暑い砂浜で、参加者は地引網を体験しました。子どもたちは、頑張って獲った魚たちを触ったり料理にしたりと、普段の生活では体験できないことを学びました。

他に間近で見られるアシカとイルカのショーやジェットコースターなどでも楽しみ、夏の思い出として参加者は南知多を満喫したようでした。

◆本事業は、共同募金の配分を受けて行いました。



◀家族で協力し合ってバーベキューをしました

わくわくボランティア

発行/海津市社会福祉協議会内市民活動ボランティアセンター
TEL 0584-55-2300 FAX 0584-55-1990 E-mail info@kaizu-wel.jp

2012夏 キラリ輝け ふくしの心

▶ 障がいのお話を熱心に聞く参加者たち



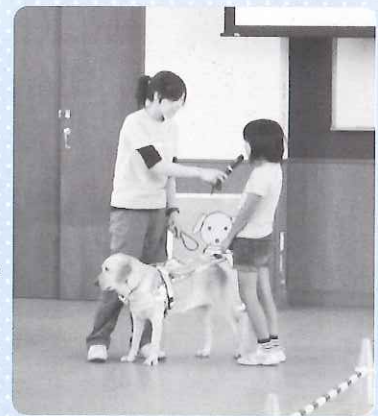
夏休みを利用して市内の小中学生・高校生・教員を対象としたボランティアスクールを開催しました。今号では「盲導犬見学・災害体験」と「先生のための福祉教育講座」に参加した生徒と教員の感想を紹介します。参加者はそれぞれの体験をして、今自分に何ができるのかを考え、行動する大切さを学びました。

福祉講話・盲導犬見学コース

講話を聞いて、障がいを持つ方の辛さがよく分かりました。しかし、障がいを持っている方のために私たちが出来ることはたくさんあると思うので、自分から気づき、そして考え、進んで行動できるようにしようと思いました。(海津明誠高校2年 女子)

盲導犬を見学して、人間は情報の8割を視覚から取り入れると聞いて、目の不自由な方はとても不安なんだろうなと思いました。そんな方を支える盲導犬がすごいなと思いました。また、盲導犬の数はまだまだ少ないと聞いたので、人間の支えになってくれる盲導犬がもっと増えるといいなと思いました。

(城南中2年 女子)



◀ 盲導犬と一緒に歩きました

先生のための福祉教育講座

▶ 障がいに対する知識を深めました



「自分でできることはする。」それを支えようとするのが大切だということ学びました。「信頼関係がないと支援にはならない」というのは障がいを持った方だからではなく、誰でも言えることだと思います。特に障がいのある方に生きがいをもってもらえるようにしたいと思います。(吉里小学校 女性教諭)

できることはさせる。できないことだけ見極めて支援するというのは、教育の現場でもあてはまることだと思った。介助者と教員に共通して必要なことは、その対象者が「100%力を出すとどんなことができるのか」をしっかりと見つめることだと分かりました。

(高須小学校 男性教諭)

ボランティア同士の絆を深めました!!

9月2日(日) 海津市文化センターにて海津市ボランティア連絡協議会の交流会が開催されました。交流会では、はじめに認知症サポーター養成講座を受け、認知症に対する知識やふれあいの方法を学びました。続いて、海津市レクリエーション協会による楽しい認知症予防ゲームを行い、たくさんの笑顔が溢れました。そして、時間の許す限りボランティア同志の交流会を行い、認知症やそれぞれの活動について話し合い、親睦を深めました。



▲ 認知症の方をサポートします



▲ グループに分かれ、親睦を深めました

ゲームを行い、たくさんの笑顔が溢れました。そして、時間の許す限りボランティア同志の交流会を行い、認知症やそれぞれの活動について話し合い、親睦を深めました。

ゆう&あいマップって?

皆さん、ゆう&あいマップをご存知でしょうか。

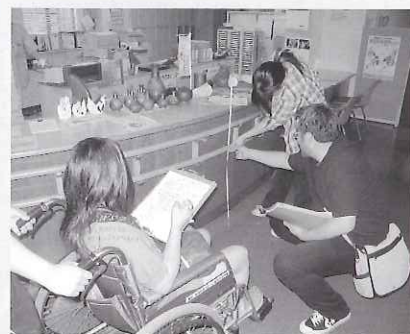
ゆう&あいマップとは、市内にあるさまざまな施設のバリアフリー設備を調査し、整備状況をピクトグラム(絵文字や絵ことば)で表した冊子です。このマップは、市民の誰もが安心してまちに出かけ、施設を利用させていただくことを願いながら作成しています。

ボランティア連絡協議会と海津明誠高校の生徒、有志の皆さんで結成した“ゆう&あいマップづくり隊”は、これまで2年の年月を重ねて飲食店や理美容店などの店舗を調査しました。

調査結果は1冊にまとめ、来年1月に完成する予定です。乞うご期待ください。



▶ 聞き取り調査の様子



◀ さまざまな人の目線に立って調査しました

小さな子どもが好きな方集まれ!

たんぽぽ教室で幼児の子守りしていただける方を募集します。

たんぽぽ教室

時間 13:00~15:00 場所 海津総合福祉会館ひまわり

日程 10月18日(木) 11月29日(木) 12月20日(木)

1月31日(木) 2月28日(木) 3月15日(金)

問い合わせ・申込み 市民活動ボランティアセンター ☎55-2300 担当:石貝

託児ボランティア募集



今月21日(日)に第17回長良川ふれあいマラソン大会が長良川サービスセンターにて開催されます。本大会では前日のコース清掃、当日の競技者の安全見守り、給水所など毎年数多くのボランティアさんにご協力いただいております。今年もたくさんのボランティアさんの力が集結する、素晴らしい大会にしたいと思っています。

ボランティア登録状況 (9月15日現在)

団体数	87団体 (2,579人)
個人	198人
合計	2,777人

行事予定

10月			11月		
日	曜日	内容	日	曜日	内容
1	月	PPK☆心身コース(平田)、結婚相談(平田)	2	金	ひとり暮らし高齢者のつどい
2	火	心配ごと相談(海津)、毛筆講座・太極拳講座(南濃)	5	月	PPK☆発汗コース(南濃)、結婚相談(平田)
4	木	食事サービス(平田)	6	火	心配ごと相談(海津)、毛筆講座・太極拳講座(南濃)
5	金	食事サービス(海津)	7	水	食事サービス(海津・平田・南濃)
9	火	PPK☆心身コース(平田)、心配ごと相談(海津)	8	木	介護者ティーサロン(平田)、健康舞踊体操講座(南濃)
		茶道華道講座(南濃)	9	金	男の料理教室・銭太鼓教室(南濃)
10	水	下多度地区福祉推進委員会(南濃)、法律相談(南濃)	11	日	災害ボランティアコーディネーター養成講座(海津)
11	木	海津地区福祉推進委員会(海津)、介護者ティーサロン(平田)	12	月	PPK☆発汗コース(南濃)、太鼓教室(南濃)
		食事サービス(南濃)、健康舞踊体操講座(南濃)	13	火	心配ごと相談(海津)、茶道華道講座(南濃)
12	金	男の料理教室・銭太鼓教室(南濃)	14	水	法律相談(南濃)
15	月	PPK☆心身コース(平田)、結婚相談(平田)	16	金	食事サービス(海津・平田)、囲碁講座(南濃)
16	火	平田地区福祉推進委員会(平田)	17	土	災害ボランティアコーディネーター養成講座(海津)
		法律相談(海津)、毛筆講座・太極拳講座(南濃)	18	日	災害ボランティアコーディネーター養成講座(海津)
17	水	城山地区福祉推進委員会(南濃)	19	月	PPK☆発汗コース(南濃)、結婚相談(平田)
18	木	石津地区福祉推進委員会(南濃)	20	火	平田地区ひとり暮らし高齢者のつどい(平田)
19	金	食事サービス(海津)、囲碁講座(南濃)			食事サービス(南濃)、法律相談(海津)
21	日	長良川ふれあいマラソン大会			毛筆講座・太極拳講座(南濃)
22	月	PPK☆心身コース(平田)、食事サービス(平田)	22	木	健康舞踊体操講座(南濃)
		法律相談(平田)、太鼓教室(南濃)	23	金	災害ボランティアコーディネーター養成講座(海津)
23	火	茶道華道講座(南濃)、心配ごと相談(海津)	26	月	PPK☆発汗コース(南濃)、法律相談(平田)、太鼓教室(南濃)
24	水	介護者リフレッシュ日帰り旅行	27	火	心配ごと相談(海津)、茶道華道講座(南濃)
25	木	健康舞踊体操講座(南濃)			
26	金	食事サービス(南濃)、囲碁講座・銭太鼓教室(南濃)			
29	月	PPK☆心身コース(平田)			
30	火	心配ごと相談(海津)			

注) 確定している事業のみ載せさせていただきます。

今月の介護者ティーサロンは、

☆ 10月11日(木) 午後1時30分～3時
平田やすらぎ会館

出入り自由! 申し込みはいりません! お待ちしてます!

編集後記

10月は陰暦で「神無月」。この語源の由来は、いくつかの説があります。各地の神様たちが一年の事を話し合っために、出雲大社に集まるので、出雲以外の地には神様が不在になることからそう呼ばれている説。また、「無」は「の」を意味することから「神の月」、すなわち神を祭る月と考えられる有力な説もあります。たしかに出雲では「神在月」と呼ばれたり、10月になると各地で秋祭りが開催されたりしています。どちらの説にしても10月は神様にかかわる、めでたい月なのだと感じますね。秋晴れの一日、ぜひ近所の神社のお祭りに参加してみたいかがでしょうか。

在宅で介護をされている方へ

ご利用ください!

紙おむつ等購入費の一部補助を行っております。(介護保険で要介護4または5の認定を受けた方に限ります。)

詳しくは社協までお問い合わせください。

☆本誌の音訳テープ・点訳を希望される方は社協までご連絡ください。

ふれあいネットワーク 社会福祉法人 海津市社会福祉協議会

本所 岐阜県海津市南濃町駒野827番地1 TEL (0584)55-2300 FAX (0584)55-1990
URL <http://www.kaizu-wel.jp/> E-mail info@kaizu-wel.jp

海津支所 岐阜県海津市海津町高須517番地1 TEL (0584)53-4141 FAX (0584)53-4602

平田支所 岐阜県海津市平田町仏師川483番地 TEL (0584)66-3899 FAX (0584)66-5151