

ぬくもり

2017.4
特別号

編集・発行／社会福祉法人 海津市社会福祉協議会

今月の題字
三愛サロン参加者の作品です。

小さなつぼみが
大きな花を咲かせるとき…



さあ！新年度が始まります

こんにちは! 海津市社会福祉協議会です

「社会福祉協議会」は、通称「社協(しゃきょう)」と呼ばれています。
社協は全国の都道府県と市区町村にあり、民間の団体である「自主性」を持っていますが、市の委託を受けて実施する事業なども多く「社会性」「公共性」の高い事業を行っています。海津市に暮らす皆さまの参加と関係者の協力を得て、福祉活動を行っています。

介護保険サービス

海津市ケアマネジメントセンター

ケアマネジャーが、介護保険サービスの調整やサービスにかかる費用の計算や請求などを利用者にかかわって行います。「福祉用具のことで相談したい」「リハビリをしたい」「自宅での入浴が難しくなってきた」など、お気軽にご相談ください。慣れ親しんだ自宅や地域で、お過ごしできるようにお手伝いさせていただきます。

海津市ホームヘルプサービス

ご自宅に訪問して、調理・掃除・買い物など日常生活のお手伝いや、入浴・おむつ交換など体を清潔にする介助をします。「来てもらえて嬉しい」と言ってもらえるよう、利用者に寄り添い支援します。

海津市デイサービスセンター平田

天然温泉のお風呂です。また、小規模だからこそその家庭的な雰囲気のデイサービスです。地域密着型の施設として、地域の方との交流を大切にしています。皆さまに満足していただけるよう、職員一同、心を込めてサービスを提供していきます。

海津市デイサービスセンター南濃

住み慣れた自宅や地域で安心して過ごしていただけるよう、一人ひとりに寄り添ったサービスを提供しています。これからも皆さまに愛され親しまれるような、地域で一番のデイサービスを目指します。

法人運営

総務

海津市社会福祉協議会の活動が円滑に進められるように、運営に関わる組織体制整備や予算決算、社協会費、寄附金受付、会計経理、人事管理などを行います。また、本会の透明性を目指し、各課の事業のサポートと管理を行っています。

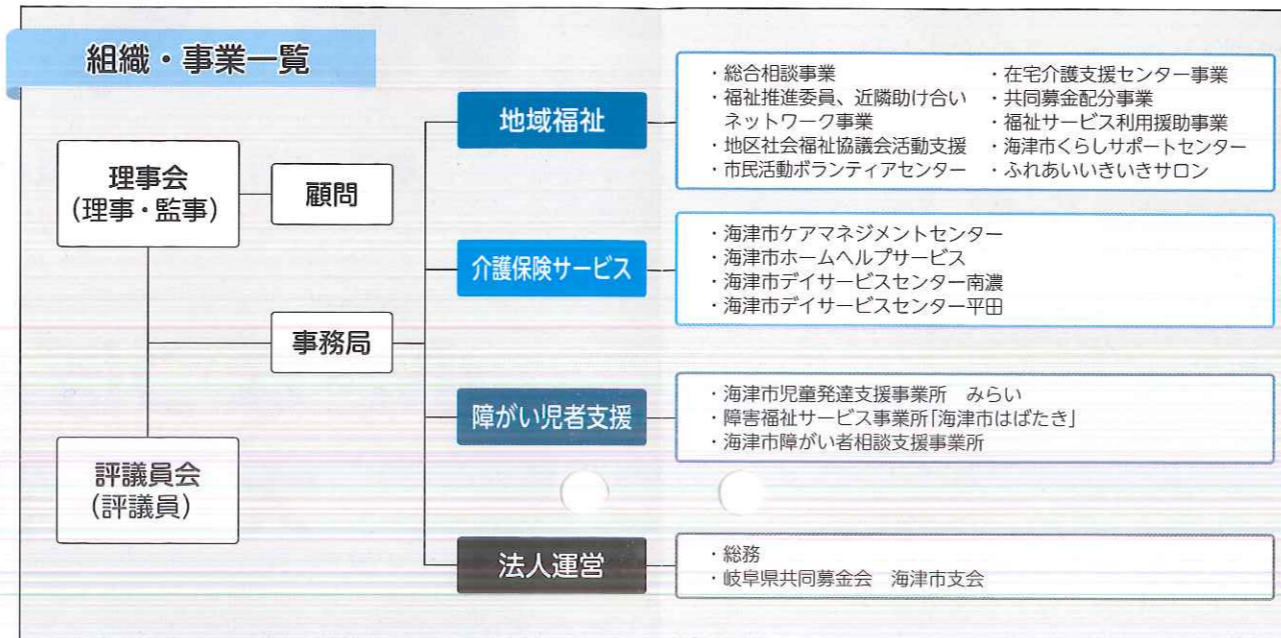
岐阜県共同募金会 海津市支会

今年も、10月1日から3か月間赤い羽根共同募金運動を行います。

集まりました募金は、海津市内をはじめ県内の民間社会福祉施設の整備事業や、ボランティア・NPO団体、社会福祉協議会などの行う地域福祉活動に充てられます。戸別募金、法人募金、学校募金、職域募金などのご協力をよろしくお願いいたします。



組織・事業一覧



地区社会福祉協議会 (地区社協) 活動支援

小学校区で組織化されている地区社協の活動を支援します。地域福祉懇談会の開催、地区活動計画の策定や評価、地区社協運営に関する基盤強化など、側面的なサポートを行います。また地区社協連絡会を開催し、地区社協相互の情報交換や運営に関する研修及び調査を行います。

福祉推進委員・近隣助け合いネットワーク事業

福祉推進委員は、市内で220名が活動し、見守りが必要な方に日常的に見守りや声かけを行うなど、地区の課題や困りごとを発見し、専門機関につなぐ役割を担っています。また、地区の助け合い活動の仕組みをつくるなど、地域福祉活動を進めていただいています。

市民活動ボランティアセンター

ボランティア活動の場の紹介、登録、斡旋、情報提供、人材育成などを行っています。市内の小中学校・高等学校で福祉体験講座を開き、子どもたちへ福祉教育の場を提供しています。人と人や想いをつなげられるようお手伝いをさせていただきます。



障がい児者支援

海津市障がい者相談支援事業所

障がい福祉サービスなどの利用を希望される方に、計画相談支援(サービス利用支援、継続サービス利用支援)と基本相談支援(情報提供や助言、関係機関との連絡調整など)を行い、一緒に安心して暮らせるようサポートします。

障害福祉サービス事業所「海津市はばたき」

はばたきは、主に知的な障がいのある方々が通っている施設です。個性に合わせて、いろいろな仕事(生産活動)をしています。縫製品(マスク)などの自主製品を作るほか、市内外の会社から受注の仕事もいただいています。その他にもいろいろな行事を企画して、社会参加と自立を目指した支援をしていきます。



海津市児童発達支援事業所 みらい

心や身体の障がい、発達の遅れがあるために、本来の力を十分に発揮できない子どもたちを支援するための療育機関です。個々のケースに応じた支援をするために、関係機関や医療機関と連携しご家庭と手を携え、共に歩んでいきます。

ふれあいいきいきサロン

日頃、家に閉じこもりがちの人や高齢者、障がいのある方などが、いつまでも元気にいきいきと暮らしていけるように、身近な地域で楽しく集まれる場所を、住民の皆さんでつくっていく活動です。現在、市内では54ヶ所で実施され、生きがいづくり・介護予防など、さまざまな催しが開かれています。

在宅介護支援センター事業

在宅で介護している方への支援として、介護教室や交流事業の開催、介護保険に関する相談を受け付けています。また、要援護者の台帳整備、安否確認や介護予防普及啓発事業、出張介護予防教室などの高齢者の自立支援を行います。

福祉サービス利用援助事業

認知症など、自分での判断が不十分な方が地域で自立した生活が送れるように支援します。本人との契約に基づき、福祉サービスの利用に関する相談、日常的な金銭管理サービスの援助や重要書類の預かり、関係機関との連絡調整などを行います。

行事予定

注)確定している事業のみ
載せさせていただいております。

4月

日	曜日	内容
3	月	結婚相談(平田)
4	火	心配ごと相談(海津)
5	水	食事サービス(海津)
7	金	食事サービス(南濃)
11	火	心配ごと相談(海津)
12	水	法律相談(南濃)
13	木	食事サービス(平田)、介護者ティーサロン(南濃)
17	月	結婚相談(平田)
18	火	法律相談(海津)
20	木	食事サービス(海津)
24	月	法律相談(平田)
25	火	食事サービス(平田)
26	水	食事サービス(南濃)

心あたたまるご寄付

ありがとうございました

(敬称略・順不同)

匿名	紙おむつ等	6袋
匿名	食品類	23袋 野菜
匿名	はがき	21枚
匿名		5,000円

(平成29年2月1日～平成29年2月28日受付分)

4月の介護者ティーサロンは、

☆4月13日(木) 午後1時30分～3時

南濃総合福祉会館「ゆとりの森」

出入り自由!申し込みはいりません!お待ちしております!

社協だより“ぬくもり”第138号のお詫びと訂正

3月に発行した本誌3ページの、南濃地区のさくらヶ丘自治会の自治会名に誤りがありました。

ここに訂正し、深くお詫び申し上げます。

(誤) さくらヶ丘 (正) さくらヶ丘南

介護予防教室 コグニサイズ

脳と身体を同時に動かすことで認知症を予防する効果が期待できます。参加を通じて交流の輪も広がっています。楽しく介護予防に取り組みませんか?

〈日程〉平成29年5月～7月(全10回)

午前10時～11時30分

5月8日(月)、15日(月)、22日(月)、
29日(月)、6月5日(月)、12日(月)、
19日(月)、26日(月)、7月3日(月)、
10日(月)

〈会場〉羽沢ふれあい会館

〈対象者〉海津市内にお住いの65歳以上の方
定員30人

※先着順(定員になり次第締切)

〈参加費〉1,500円(全10回分、保険料込み)

〈申し込み・問い合わせ先〉

本部事務局 ☎55-2300

海津支所 ☎53-4141

平田支所 ☎66-3899

〈申し込み開始〉4月3日(月)から



編集後記

春は別れと出会いの季節です。気が付けば、私は社会人になって8回目の春を迎えますが、社会人1年目に出会った同期は今でも特別な存在です。入社式当日、私たち新入社員に与えられたミッションの答えを出すために徹夜をした仲間です。当時の思い出話をした後は、不思議と前向きな気持ちになれるのです。どんな出会いも自分にとって意味があると思えば、多くのことを吸収できると思います。

さあ!新年度です。晴れやかな気持ちでスタートしましょう。

ふれあいネットワーク

社会福祉法人 海津市社会福祉協議会

本部事務局 岐阜県海津市南濃町駒野827番地1 TEL(0584)55-2300 FAX(0584)55-1990
URL <http://www.kaizu-wel.jp/> E-mail info@kaizu-wel.jp

海津支所 岐阜県海津市海津町高須517番地1 TEL(0584)53-4141 FAX(0584)53-4602

平田支所 岐阜県海津市平田町仏師川483番地 TEL(0584)66-3899 FAX(0584)66-5151