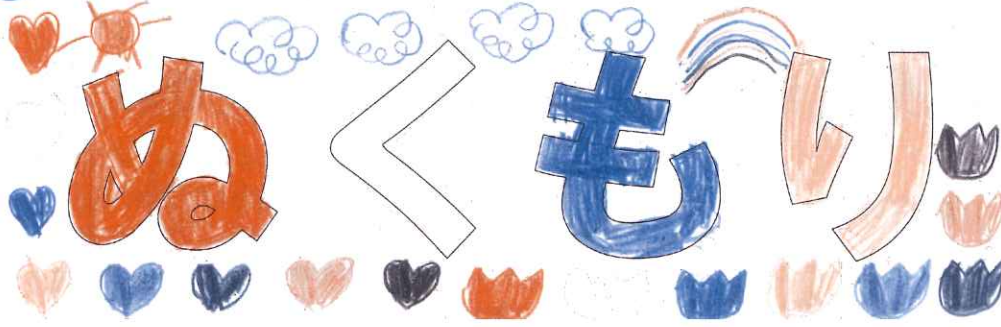


海津市社協だより



編集・発行／社会福祉法人 海津市社会福祉協議会



みんなの輪が広がる場

～わ・わ・わ広場 パネルシアター～



(8ページに関連記事掲載)

令和6年度 主な活動内容をお知らせします

基本理念

つながりの輪で だれもが笑顔あふれるまち かいづ

● 事業計画

1. 法人運営事業

- ・理事会、評議員会の開催
- ・評議員選任・解任委員会の開催
- ・部会・理事研修会の開催
- ・苦情解決体制の整備
- ・運営財源の確保

2. ふれあいのまちづくり推進事業

- ・地域福祉推進計画(第4次地域福祉活動計画)の推進
- ・地区福祉活動計画の策定支援
- ・地域福祉ネットワークづくりの推進
- ・地区社会福祉協議会活動の促進
- ・地区社会福祉協議会連絡会の開催
- ・福祉推進委員活動の促進及び会議の開催
- ・近隣助け合いネットワーク事業
- ・ふれあいいきいきサロン活動支援事業
- ・要援護者台帳の整備
- ・生活福祉資金貸付事業
- ・フードバンクきずな事業
- ・生活支援サービス事業
- ・視覚障がい者のつどい
- ・心身障がい児者交流事業
- ・総合相談事業
法律相談・結婚相談・巡回相談・常設相談
- ・福祉功労者表彰・感謝状の贈呈
- ・社協だよりの発行、ホームページの管理・運営

3. ボランティア活動事業

- ・市民活動ボランティアセンターの運営
- ・ボランティア団体活動支援
- ・ボランティア講座、ボランティアスクール
- ・災害ボランティアセンター運営事業
- ・ボランティア連絡協議会活動支援事業
- ・福祉協力校活動支援
- ・ファミリーサポートセンター事業

4. 在宅福祉推進事業

- ・在宅介護支援センター事業
- ・家族介護用品支給事業
- ・見守りメッセージ訪問事業
- ・車いす貸出事業

5. 共同募金配分事業

- ・ひとり暮らし高齢者のつどい
- ・ひとり親家庭のつどい
- ・福祉協力校への助成
- ・長良川ふれあいマラソン大会の支援
- ・地域福祉支え合い活動助成事業
- ・子どもの居場所づくり団体支援事業
- ・要援護者マップ整備事業
- ・福祉情報発信・啓発事業
- ・子ども食堂協賛店支援事業
- ・歳末ふれあいいきいきサロン支援
- ・地域子育て支援事業

6. 地域支援事業

- ・介護予防教室
- ・出張介護予防教室
(運動・栄養・口腔・認知症予防)
- ・生活支援体制整備事業

7. 福祉サービス利用援助事業

- ・福祉サービス利用援助
- ・日常的金銭管理サービス
- ・書類等の預かりサービス

8. 生活困窮者自立支援事業

- ・海津市くらしサポートセンター

9. 介護保険事業

- ・海津市ケアマネジメントセンター

10. 障がい児者支援事業

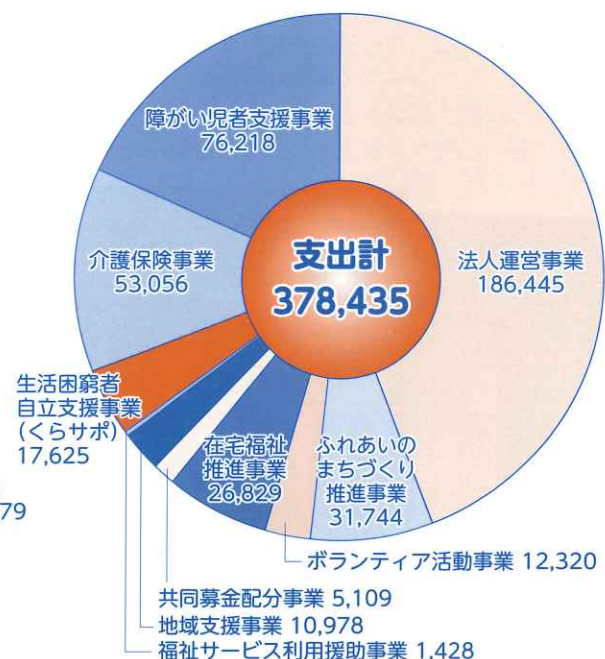
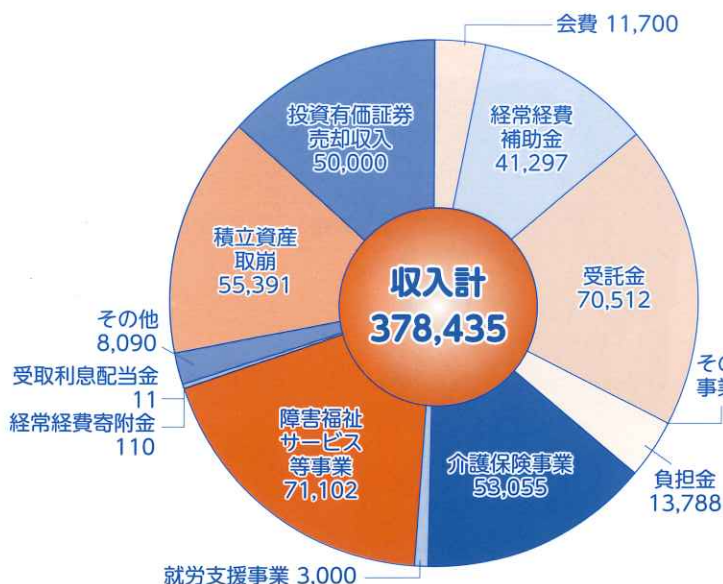
- ・海津市はばたき
(生活介護・就労継続支援B型)
- ・児童発達支援事業所みらい
- ・海津市障がい者相談支援事業所
(特定相談支援、障害児相談支援)
(基幹相談支援)

11. 団体事務

- ・岐阜県共同募金会海津市支会
(募金運動、災害等義援金の受付)

● 収支予算

(単位：千円)



※拠点・サービス区分間繰入金(43,317千円)含む

令和6年度

ふだんの暮らしをしあわせに 

海津市社会福祉協議会会費のお願い

海津市社会福祉協議会では、「住民一人ひとりに地域の福祉に参加していただき、福祉のまちづくりを推進する」ために、福祉活動と社協会費へのご協力をお願いしています。皆さまからお預かりした会費は、地域福祉活動を推進する貴重な財源となります。

本年度も、皆さまのご理解とご協力を賜りますようお願い申し上げます。

【会費の種類】

一般会費(一世帯あたり1口)	1,000円
特別会費(個人1口)	3,000円
賛助会費(企業・商店1口)	5,000円

主な 使いみち

- ☆地域福祉推進計画の推進、地区社会福祉協議会の活動支援
- ☆近隣助け合いネットワーク事業やふれあいいきいきサロンの活動支援
- ☆ボランティア講座の開催や活動への支援
- ☆広報紙の発行など、福祉への理解や参加を呼びかける広報事業

※会費は、本部事務局（南濃総合福祉会館「ゆとりの森」内）・海津支所（海津総合福祉会館「ひまわり」内）・平田支所（平田総合福祉会館「やすらぎ会館」内）の窓口にお持ちいただくか、市内の金融機関よりお振込みをお願いします。

※特別会費・賛助会費は7月頃にお問い合わせする予定です。

令和5年度

会費の主な使いみち(報告)

皆さまからのあたたかいご支援、ご協力により「地域で支え合い、助け合う福祉のまちづくり」に向けた各種事業に取り組むことができました。

ありがとうございました。



●収入

一般会費	9,092千円
特別会費	783千円
賛助会費	1,415千円
合計	11,290千円

●支出

ふれあいのまちづくり推進事業	9,680千円
地域福祉活動の支援(地区社協)	4,625千円
福祉推進委員活動の推進	780千円
近隣助け合いネットワーク事業	1,977千円
ふれあいいきいきサロン活動支援事業	1,145千円
社協だより発行	479千円
社会福祉大会	674千円
ボランティア活動事業	1,408千円
ボランティア講座・スクール等	91千円
ボランティア連絡協議会支援事業	230千円
ボランティア保険助成	594千円
R6年度災害対策車輛整備	493千円
会費事務経費(振り込み手数料・郵送料)	202千円
合計	11,290千円

みなさまとともに歩む

あいおいサポート 株式会社

各種保険の
無料相談受付中

〒503-0415 海津市南濃町山崎593-63
TEL 0584-55-2500 FAX 0584-55-2555

ひとり親家庭のつどい

夏の思い出をつくりませんか？



今年は、南知多ビーチランド&南知多おもちゃ王国の日帰り旅行です。
クルマエビのつかみ獲り体験をし、獲ったクルマエビも食べられるバーベキューを実施します！
一緒に楽しみましょう！

日 ち 7月28日(日)

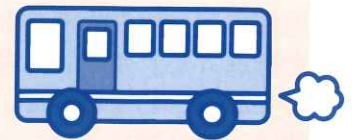
行 先 南知多ビーチランド&南知多おもちゃ王国

対 象 者 市内在住のひとり親家庭の児童生徒(中学生以下)およびそのご家族

※就学前のお子さんは、保護者同伴でお願いします。

※小・中学生のお子さんは、高校生以上のご家族との参加も可能です。

※小・中学生のみによる参加はできません。



募集定員 60人

※定員に達した場合は、抽選とさせていただきます。また参加者全員に案内文書を送付いたします。

申し込み 市社会福祉協議会の窓口・電話・メール・FAXでお申し込みください。

申込締切 7月8日(月)

参加費 高校生以上 1人 1,000円

未就学児・小学生・中学生は無料

持 ち 物 ※参加費は当日集めさせていただきます。

帽子・飲み物など(着替えの準備や熱中症対策はご自身でお願いします)

問い合わせ先 本部事務局 ☎55-2300 FAX55-1990



この事業は共同募金の配分を受けて実施します。

海津市市民活動ボランティアセンターからのお知らせ

夏のボランティア体験を実施します！

8～9月の間で、海津市内の福祉施設・事業所、ボランティア団体でのボランティア活動体験をしてみませんか？

詳細は「社協だより“ぬくもり”7月号」「海津市社協ホームページ」にてお知らせいたします。

ぜひご参加ください。皆さまのお申込みをお待ちしています。

災害義援金のご協力ありがとうございました

能登半島地震をはじめ、災害に遭われた方々に心よりお見舞い申し上げます。

右記のとおり、義援金をお預かりしました。

全国共同募金会を通じ、被災者へ配分されます。

ご協力ありがとうございました。

匿名 100,000円

匿名 100,000円

匿名 10,000円

匿名 10,000円

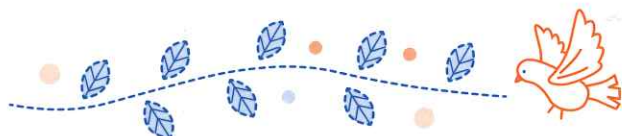
匿名 5,000円

匿名 2,258円

社会福祉大会義援金箱 4,552円

社協各支所義援金箱 70,226円

能登半島地震義援金 302,036円



元気につこり教室

海津市委託事業

「健康寿命を延ばすコツ」を学びます。医療や介護に頼らず、自立した生活ができる「健康寿命」を延ばしませんか？

運動、口腔、栄養、認知症予防の面から、介護を必要としない身体づくりを応援する、元気につこり教室を7月(海津)、11月(南濃)に開催します。ご参加いただくことで、仲間の輪も広がります。楽しく介護予防に取り組みましょう。皆さまのご参加をお待ちしています。



♪介護予防で元気に過ごそう!

第1クール	
会場	海津総合福祉会館「ひまわり」(海津町高須517番地1)
日程	7月 3日(水) 午前10時~11時30分 【認知症予防教室】 認知症に関する知識を学んで、脳トレで楽しく認知症を予防しよう!
	7月10日(水) 午前10時~11時30分 【口腔教室】 口腔機能を維持する方法を学んで、いつまでも食事をおいしく食べよう!
日程	7月17日(水) 午前10時~11時30分 【栄養教室】 食事のバランス、栄養の摂り方などを学んで、健康な体を作ろう!
	7月24日(水) 午前10時~11時30分 【運動教室】 家庭でもできる運動を学んで、若々しく元気に過ごそう!

対象者	市内在住50歳以上の方	申し込み	市社会福祉協議会窓口にて受付。 お一人様、年間1回の受講となります。 (定員になり次第締切)
定員	30人(65歳以上の方、新規参加者優先)		
参加費	500円(全4回分、保険料込み)	申込期間	第1クール: 5月1日(水)より受付開始。

※健康・スポーツポイントとは、健康講座に参加するなどしてポイントを貯めると、特典を受けることができる県と市の協働事業です。

出張介護予防教室

海津市委託事業

健康・スポーツ
ポイント事業対象

自治会で出張介護予防教室を開催しませんか？



▲口腔教室 帆引新田自治会



申し込み
問い合わせ先

本部事務局(南濃町駒野827-1「ゆとりの森」内)
海津支所(海津町高須517-1「ひまわり」内)
平田支所(平田町仏師川483「やすらぎ会館」内)

☎55-2300
☎53-4141
☎66-3899

高齢者疑似体験セットを購入しました。

公益財団法人田口福寿会の助成により高齢者の日常生活の困難さを体験する高齢者疑似体験セットを購入しました。

福祉協力校事業の福祉体験学習等にて活用させていただきます。



海津市なんでも相談センター

法律相談

不本意な契約、離婚問題、土地の境界、相続、財産に関する事など、法律に関することはなんでもご相談ください。

なお、予約が必要ですので、各相談予約窓口にお申し込みください。

〈相談員〉 弁護士

○南濃地区

会場	南濃総合福祉会館「ゆとりの森」	
時間	午前9時30分～11時30分	
相談日	4月10日(水)	5月8日(水)
	6月19日(水)	9月11日(水)
	10月15日(火)	12月18日(水)
	1月15日(水)	3月19日(水)

○平田地区

会場	平田総合福祉会館「やすらぎ会館」	
時間	午後1時30分～3時30分	
相談日	6月6日(木)	7月4日(木)
	8月1日(木)	10月3日(木)
	11月7日(木)	12月5日(木)
	2月6日(木)	3月6日(木)

○海津地区

会場	海津総合福祉会館「ひまわり」	
時間	午後1時30分～3時30分	
相談日	4月23日(火)	5月21日(火)
	7月23日(火)	8月20日(火)
	9月24日(火)	11月19日(火)
	1月21日(火)	2月18日(火)

結婚相談

結婚・出会いに関する相談をはじめ、人生の良きパートナーとの出会いをサポートします。

〈相談員〉 結婚相談員 ※結婚相談は予約不要です。

会場	海津総合福祉会館「ひまわり」	
時間	月～金曜日：午後1時30分～3時30分 土曜日：午前9時～11時	
相談日	4月2日(火)	5月10日(金)
	6月10日(月)	7月10日(水)
	8月10日(土)	9月10日(火)
	10月10日(木)	11月9日(土)
	12月10日(火)	1月10日(金)
	2月10日(月)	3月10日(月)



巡回相談

巡回相談員（民生委員児童委員）と市社協職員が対象者のご自宅を訪問し、体調の変化や消費生活課題などの困りごとを発見し、早期対応します。

また、現在や今後の不安なことについて、一緒に考えます。

〈対象者〉 70歳以上のひとり暮らし高齢者および75歳以上の高齢者世帯の名簿登録者で訪問を希望する方、訪問が必要な方など

なんでも相談(常設)

日常生活での困りごと、介護に関する相談等お気軽にご相談ください。

相談・予約窓口

- ・南濃相談窓口 ☎55-2300
(南濃総合福祉会館「ゆとりの森」内)
- ・平田相談窓口 ☎66-3899
(平田総合福祉会館「やすらぎ会館」内)
- ・海津相談窓口 ☎53-4141
(海津総合福祉会館「ひまわり」内)

介護、障がい、子育て、生活困窮など、 連携強化で複雑化した家庭問題に対応します



～地域共生社会推進研修会～

2月26日、海津市OCT文化センターで、令和5年度第2回地域共生社会推進研修会を開催しました。研修会には、介護や障がい、子育て、生活困窮など市内の様々な分野の福祉相談員ら53名が出席しました。講師に一般社団法人ぎふケアマネジメントネットワーク代表理事の臼井潤一郎氏をお招きし、「チーム海津で支援する仕組みづくり～重層的支援体制整備事業のスタートに向けて～」と題して、講演をいただきました。家族をとりまく環境は多様化しており、生活課題も複雑化が進んでいるため、単独の分野の相談員だけで対応が難しい場合には、他の分野の相談員との連携が必要になることを共通理解することができました。

海津市はばたき

障がいのある方の日常生活を支える生活介護と就労継続支援B型の通所型サービスです。



生活介護では、食事やトイレなど日常生活上の支援や、生産活動、創作的活動への参加を通して生活能力の向上を目指します。

就労継続支援B型では、企業から受注した作業を通して就労に必要な知識と能力の向上のための訓練を行います。

日帰りバス旅行や工場見学、音楽鑑賞会などの年間行事、毎月のお楽しみ会など楽しい活動も盛りだくさんで多くの仲間と一緒に楽しく充実した日々を送ることができます。

海津市はばたき(生活介護事業・就労継続支援事業B型)

☎53-3121

海津市海津町高須町633-1

児童発達支援事業所みらい

児童発達支援事業所みらいでは、お子さんの発達に応じた課題を提供し、お子さん自身が「できた」と達成感を得ることができるよう丁寧に支援を行っています。



全身を使ったダイナミックな運動遊びや、指先を使った細かい作業などに挑戦し、身体機能の向上を促すことや、友達との関わりを通して、言葉のやり取りを行ったり、「やってみたい」という活動意欲を持ちながら、様々な活動に挑戦し興味関心を広げることができるような活動を提供しています。

園などの集団生活において、うまく参加できなかったりなど本来の力が十分に発揮できないお子さんに対して、丁寧に支援を行うことで、お子さんの得意なこと、苦手なことを知ることができ、適切な支援を提供することができます。

園や家庭、地域と連携を図りながらお子さんの成長を応援し、子育てを楽しく行えるよう、子育て支援にも力を入れています。



お子さんの発達について、ご心配な事がありましたら、ご相談ください。

児童発達支援事業所みらい ☎53-2181

海津市海津町高須517-1 海津総合福祉会館「ひまわり」内

行事予定

5月			6月		
日	曜日	内容	日	曜日	内容
8	水	法律相談(南濃)	6	木	法律相談(平田)
10	金	結婚相談(海津)	10	月	結婚相談(海津)
21	火	法律相談(海津)	19	水	法律相談(南濃)

注)確定している事業のみ載せさせていただきます。

||||| フードバンクきずなへのご寄付 |||||

フードバンク「きずな」へ、たくさんのご寄付をいただきありがとうございます。

皆さまからご寄付いただいた食品は、延べ33世帯と子どもの居場所づくり団体やふれあいいきいきサロンにお渡しさせていただきました。

(3月1日～3月31日受付分) (敬称略・順不同)

氏名	内容
おてらおやつクラブ	食料品、生活用品
菱田 草	甘夏5箱、デコポン2箱、お米30kg
匿名	大根2箱
匿名	里芋2箱
匿名	甘夏10箱
匿名	カップラーメン5個
匿名	お菓子4点
匿名	お菓子
匿名	お米54kg
匿名	野菜2箱

フードバンク「きずな」は海津市社会福祉協議会が運営しています。今後とも皆さまのご協力をお願いします。

(表紙の説明)

表紙の写真は、ボランティア団体「わ・わ・わ広場」さんの活動の様子です。

子どもたちの遊びの場、子育て中のママさんパパさんの憩いの場をつくってくださっています。

保育士の経験があるボランティアの皆さんは、絵本やパネルシアター、からだあそびなど、笑顔あふれる時間や空間を提供してくださいました。ご興味のある方は、海津市ボランティアセンターまでご連絡ください。



心あたたまるご寄付 ありがとうございました

岡田段ボール(株)	100,000円
清水サロン	3,000円
匿名	オムツ8袋

(2月1日～3月31日受付分) (敬称略・順不同)



◀岡田段ボール様から、ご寄付いただきました。ありがとうございました。



編集後記

桜も散り徐々に過ごしやすい季節になってきました。

私事ではありますが4月上旬に石川県の珠洲市に災害ボランティアセンターの支援に行ってきました。

現地は今も家屋の倒壊や道路の崩落など手つかずの状態が数多くあり、初めて見る光景に唖然としました。それでもボランティアさんはパワフルに活動し、被災者も前向きに過ごしておられ、こちらが元気をもらうくらいでした。

被災地に関する報道は少なくなり、現地の状況が伝わりづらいと思いますが、まだまだ復旧作業もままならない状況です。やるせない気持ちでいっぱいですが、少しでも手助けをしていきたいです。

ふれあいネットワーク

社会福祉法人 海津市社会福祉協議会

URL <https://www.kaizu-wel.jp/> E-mail info@kaizu-wel.jp



ホームページ

本部事務局	岐阜県海津市南濃町駒野827番地1 南濃総合福祉会館「ゆとりの森」内	TEL(0584)55-2300 FAX(0584)55-1990
海津支所	岐阜県海津市海津町高須517番地1 海津総合福祉会館「ひまわり」内	TEL(0584)53-4141 FAX(0584)53-4602
平田支所	岐阜県海津市平田町仏師川483番地 平田総合福祉会館「やすらぎ会館」内	TEL(0584)66-3899 FAX(0584)66-5151